

**รูปภาพประกอบการปฏิบัติตามมาตรการป้องกันและแก้ไขผลกระทบสิ่งแวดล้อม  
และมาตรการติดตามตรวจสอบผลกระทบสิ่งแวดล้อม  
ระหว่างเดือนกรกฎาคม-ธันวาคม พ.ศ. 2567**



**รูปที่ 1 พื้นที่โดยรอบโครงการ**



รายงานผลการปฏิบัติตามมาตรการป้องกันและแก้ไขผลกระทบสิ่งแวดล้อม และมาตรการติดตามตรวจสอบผลกระทบสิ่งแวดล้อม  
โครงการหอพักพยาบาล ของโรงพยาบาลศิริราช ปิยมหาราชการุณย์ ระยะดำเนินการ ระหว่างเดือนกรกฎาคม-ธันวาคม พ.ศ. 2567  
โรงพยาบาลศิริราช ปิยมหาราชการุณย์ คณะแพทยศาสตร์ศิริราชพยาบาล มหาวิทยาลัยมหิดล



รูปที่ 2 พื้นที่สีเขียวภายในโครงการ



รูปที่ 3 พื้นที่จอดรถภายในอาคาร



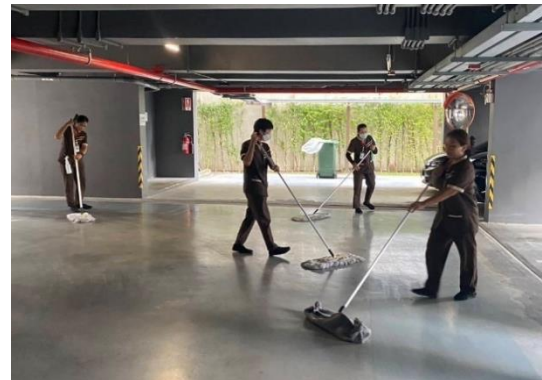
รายงานผลการปฏิบัติตามมาตรการป้องกันและแก้ไขผลกระทบสิ่งแวดล้อม และมาตรการติดตามตรวจสอบผลกระทบสิ่งแวดล้อม  
โครงการหอพักพยาบาล ของโรงพยาบาลศิริราช ปิยมหาราชการุณย์ ระยะดำเนินการ ระหว่างเดือนกรกฎาคม-ธันวาคม พ.ศ. 2567  
โรงพยาบาลศิริราช ปิยมหาราชการุณย์ คณะแพทยศาสตร์ศิริราชพยาบาล มหาวิทยาลัยมหิดล



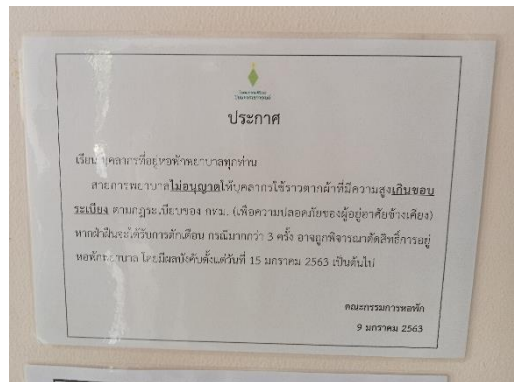
รูปที่ 3 พื้นที่จอดรถภายในอาคาร



รูปที่ 4 ป้ายเตือน “กรุณาดับเครื่องยนต์”



รูปที่ 5 การทำความสะอาดชั้นจอดรถ



รูปที่ 6 การติดประกาศระเบียบการใช้หอพัก

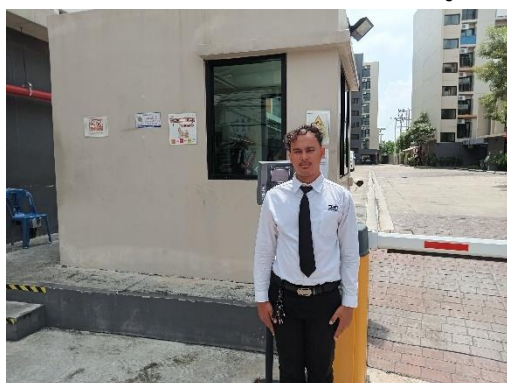
รายงานผลการปฏิบัติตามมาตรการป้องกันและแก้ไขผลกระทบสิ่งแวดล้อม และมาตรการติดตามตรวจสอบผลกระทบสิ่งแวดล้อม  
โครงการหอพักพยาบาล ของโรงพยาบาลศิริราช ปิยมหาราชการุณย์ ระยะดำเนินการ ระหว่างเดือนกรกฎาคม-ธันวาคม พ.ศ. 2567  
โรงพยาบาลศิริราช ปิยมหาราชการุณย์ คณะแพทยศาสตร์ศิริราชพยาบาล มหาวิทยาลัยมหิดล



รูปที่ 6 การติดประกาศระเบียบการใช้หอพัก



รูปที่ 7 ป้ายจำกัดความเร็ว



รูปที่ 8 เจ้าหน้าที่อำนวยการจราจร



รูปที่ 9 ป้ายเตือน “งดเสียงแตร”



รูปที่ 10 ระบบบำบัดน้ำเสียและระบบระบายน้ำ



รายงานผลการปฏิบัติตามมาตรการป้องกันและแก้ไขผลกระทบสิ่งแวดล้อม และมาตรการติดตามตรวจสอบผลกระทบสิ่งแวดล้อม  
โครงการหอพักพยาบาล ของโรงพยาบาลศิริราช ปิยมหาราชการุณย์ ระยะดำเนินการ ระหว่างเดือนกรกฎาคม-ธันวาคม พ.ศ. 2567  
โรงพยาบาลศิริราช ปิยมหาราชการุณย์ คณะแพทยศาสตร์ศิริราชพยาบาล มหาวิทยาลัยมหิดล



รูปที่ 11 มิเตอร์ไฟฟ้าสำหรับระบบบำบัดน้ำเสีย



รูปที่ 12 ทางเข้า-ออกบริเวณพื้นที่โครงการ



รูปที่ 13 ระบบ RFID Smart Card บริเวณทางเข้า-ออก

รายงานผลการปฏิบัติตามมาตรการป้องกันและแก้ไขผลกระทบสิ่งแวดล้อม และมาตรการติดตามตรวจสอบผลกระทบสิ่งแวดล้อม  
โครงการหอพักพยาบาล ของโรงพยาบาลศิริราช ปิยมหาราชการุณย์ ระยะดำเนินการ ระหว่างเดือนกรกฎาคม-ธันวาคม พ.ศ. 2567  
โรงพยาบาลศิริราช ปิยมหาราชการุณย์ คณะแพทยศาสตร์ศิริราชพยาบาล มหาวิทยาลัยมหิดล



รูปที่ 14 ป้ายจราจรบริเวณพื้นที่โครงการ

รอบรถ รับ-ส่ง หอพักพยาบาล (ชั่วคราว)			
รอบเช้า		รอบเย็น	
รอบ มา SIPH	รอบไปหอพัก	รอบ กลับหอพัก	รอบมาหอพัก
5:20	ข 2	7:35	ข 1
6:00	ข 3	8:10	ข 1 + ข 2
6:30	ข 5	8:30	ข 3
7:00	ข 10 + ข 2	8:40	ข 1
7:30	ข 8	9:20	ข 1
8:10	ข 4	9:35	ข 1
8:30	ข 2		
9:10	ข 2		

รอบรถ รับ-ส่ง หอพักพยาบาล (ชั่วคราว)			
รอบเช้า		รอบเย็น	
รอบ มา SIPH	รอบไปหอพัก	รอบ กลับหอพัก	รอบมาหอพัก
13:10	ข 2	15:10	ข 3
13:30	ข 3	15:35	ข 4
13:50	ข 2 + ข 1	15:50	ข 3

รูปที่ 15 ป้ายประกาศรอบเวลารับ-ส่งรถสวัสดิการ



รายงานผลการปฏิบัติตามมาตรการป้องกันและแก้ไขผลกระทบสิ่งแวดล้อม และมาตรการติดตามตรวจสอบผลกระทบสิ่งแวดล้อม  
โครงการหอพักพยาบาล ของโรงพยาบาลศิริราช ปิยมหาราชการุณย์ ระยะดำเนินการ ระหว่างเดือนกรกฎาคม-ธันวาคม พ.ศ. 2567  
โรงพยาบาลศิริราช ปิยมหาราชการุณย์ คณะแพทยศาสตร์ศิริราชพยาบาล มหาวิทยาลัยมหิดล



รูปที่ 16 ป้ายรณรงค์ประหยัดน้ำ



รูปที่ 17 หลอดไฟ LED



รูปที่ 18 อุปกรณ์ไฟฟ้า เบอร์ 5

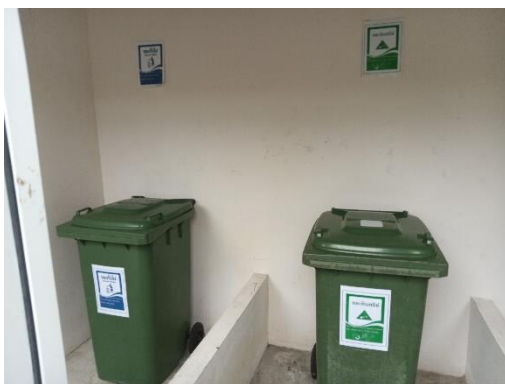
รายงานผลการปฏิบัติตามมาตรการป้องกันและแก้ไขผลกระทบสิ่งแวดล้อม และมาตรการติดตามตรวจสอบผลกระทบสิ่งแวดล้อม  
โครงการหอพักพยาบาล ของโรงพยาบาลศิริราช ปิยมหาราชการุณย์ ระยะดำเนินการ ระหว่างเดือนกรกฎาคม-ธันวาคม พ.ศ. 2567  
โรงพยาบาลศิริราช ปิยมหาราชการุณย์ คณะแพทยศาสตร์ศิริราชพยาบาล มหาวิทยาลัยมหิดล



รูปที่ 19 มีช่องเปิดตามช่องระบายทางเดินของแต่ละชั้น



รูปที่ 20 แผ่นประชาสัมพันธ์การประหยัดพลังงาน



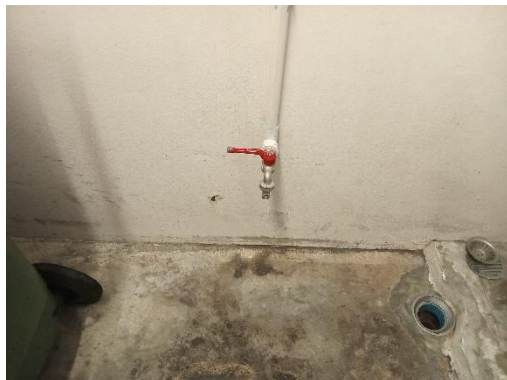
รูปที่ 21 ห้องพักรวมมูลฝอย



รายงานผลการปฏิบัติตามมาตรการป้องกันและแก้ไขผลกระทบสิ่งแวดล้อม และมาตรการติดตามตรวจสอบผลกระทบสิ่งแวดล้อม  
โครงการหอพักพยาบาล ของโรงพยาบาลศิริราช ปิยมหาราชการุณย์ ระยะดำเนินการ ระหว่างเดือนกรกฎาคม-ธันวาคม พ.ศ. 2567  
โรงพยาบาลศิริราช ปิยมหาราชการุณย์ คณะแพทยศาสตร์ศิริราชพยาบาล มหาวิทยาลัยมหิดล



รูปที่ 22 ห้องพักขยะแต่ละชั้นของอาคารที่พัก



รูปที่ 23 ก๊อกน้ำและท่อระบายน้ำ  
ภายในห้องพักมูลฝอย

รูปที่ 24 พัดลมระบายอากาศในห้องพักรวมมูลฝอย



รูปที่ 25 ตะแกรงดักมูลฝอยที่บ่อพักน้ำสุดท้าย

รูปที่ 26 ทำความสะอาดตะแกรงดักมูลฝอย



ตู้ FHC

รายงานผลการปฏิบัติตามมาตรการป้องกันและแก้ไขผลกระทบสิ่งแวดล้อม และมาตรการติดตามตรวจสอบผลกระทบสิ่งแวดล้อม  
โครงการหอพักพยาบาล ของโรงพยาบาลศิริราช ปิยมหาราชการุณย์ ระยะดำเนินการ ระหว่างเดือนกรกฎาคม-ธันวาคม พ.ศ. 2567  
โรงพยาบาลศิริราช ปิยมหาราชการุณย์ คณะแพทยศาสตร์ศิริราชพยาบาล มหาวิทยาลัยมหิดล



ตู้ FHC



อุปกรณ์แจ้งเหตุอัคคีภัย

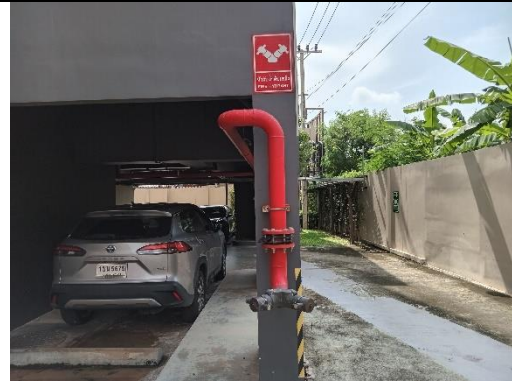
รูปที่ 27 อุปกรณ์ป้องกันอัคคีภัยของโครงการ



ถังดับเพลิงมือถือ



รายงานผลการปฏิบัติตามมาตรการป้องกันและแก้ไขผลกระทบสิ่งแวดล้อม และมาตรการติดตามตรวจสอบผลกระทบสิ่งแวดล้อม  
โครงการหอพักพยาบาล ของโรงพยาบาลศิริราช ปิยมหาราชการุณย์ ระยะดำเนินการ ระหว่างเดือนกรกฎาคม-ธันวาคม พ.ศ. 2567  
โรงพยาบาลศิริราช ปิยมหาราชการุณย์ คณะแพทยศาสตร์ศิริราชพยาบาล มหาวิทยาลัยมหิดล



หัวจ่ายน้ำดับเพลิง



ทางหนีไฟ

รูปที่ 27 (ต่อ) อุปกรณ์ป้องกันอัคคีภัยของโครงการ

รูปที่ 28 การตีความเลขโทรศัพท์ของหน่วยบรรเทาสาธารณภัย



รูปที่ 29 การอบรมป้องกันอัคคีภัยและซ้อมอัคคีภัย



รูปที่ 30 การตรวจเช็คอุปกรณ์ป้องกันอัคคีภัย



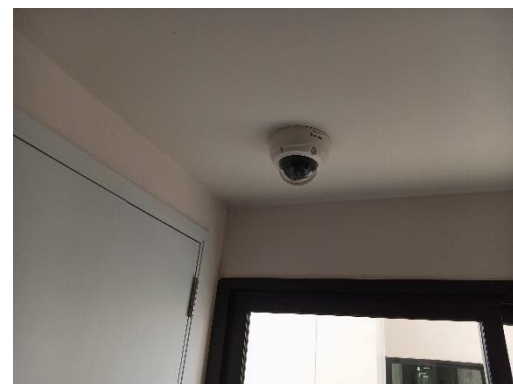
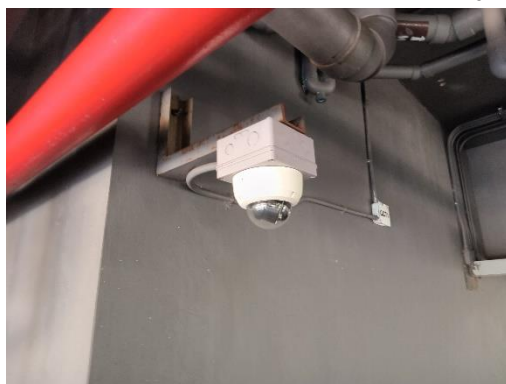
รายงานผลการปฏิบัติตามมาตรการป้องกันและแก้ไขผลกระทบสิ่งแวดล้อม และมาตรการติดตามตรวจสอบผลกระทบสิ่งแวดล้อม  
โครงการหอพักพยาบาล ของโรงพยาบาลศิริราช ปิยมหาราชการุณย์ ระยะดำเนินการ ระหว่างเดือนกรกฎาคม-ธันวาคม พ.ศ. 2567  
โรงพยาบาลศิริราช ปิยมหาราชการุณย์ คณะแพทยศาสตร์ศิริราชพยาบาล มหาวิทยาลัยมหิดล



รูปที่ 31 แผนผังอาคารแสดงตำแหน่งทางหนีไฟ



รูปที่ 32 จุดรวมพล



รายงานผลการปฏิบัติตามมาตรการป้องกันและแก้ไขผลกระทบสิ่งแวดล้อม และมาตรการติดตามตรวจสอบผลกระทบสิ่งแวดล้อม  
โครงการหอพักพยาบาล ของโรงพยาบาลศิริราช ปิยมหาราชการุณย์ ระยะดำเนินการ ระหว่างเดือนกรกฎาคม-ธันวาคม พ.ศ. 2567  
โรงพยาบาลศิริราช ปิยมหาราชการุณย์ คณะแพทยศาสตร์ศิริราชพยาบาล มหาวิทยาลัยมหิดล



รูปที่ 33 ระบบโทรทัศน์วงจรปิด (CCTV System)



รูปที่ 34 บัตรประจำตัวเพื่อแสดงตน



รูปที่ 35 เวชภัณฑ์เพื่อการปฐมพยาบาล



รูปที่ 36 การล้างเครื่องปรับอากาศ

บริษัท แอ็ควานซ์ กรุ๊ป เอเซีย จำกัด สาขากรุงเทพมหานคร จะทำการจัดส่งเจ้าหน้าที่เข้าทำการ  
กำจัดแมลงประจำปี 2566-2567 ตามวันและเวลาดังต่อไปนี้

ครั้งที่	วัน	วันที่	เดือน	ปี	เวลา	บริการกำจัด
1	พฤหัสบดี	26	ตุลาคม	2566	13.00น.	ปลวก มด แมลงสาบ หนู ยุง
2	พฤหัสบดี	16	พฤศจิกายน	2566	13.00น.	ปลวก มด แมลงสาบ หนู ยุง
3	พฤหัสบดี	14	ธันวาคม	2566	13.00น.	ปลวก มด แมลงสาบ หนู ยุง
4	พฤหัสบดี	18	มกราคม	2567	13.00น.	ปลวก มด แมลงสาบ หนู ยุง
5	พฤหัสบดี	15	กุมภาพันธ์	2567	13.00น.	ปลวก มด แมลงสาบ หนู ยุง
6	พฤหัสบดี	14	มีนาคม	2567	13.00น.	ปลวก มด แมลงสาบ หนู ยุง
7	พฤหัสบดี	18	เมษายน	2567	13.00น.	ปลวก มด แมลงสาบ หนู ยุง
8	พฤหัสบดี	16	พฤษภาคม	2567	13.00น.	ปลวก มด แมลงสาบ หนู ยุง
9	พฤหัสบดี	13	มิถุนายน	2567	13.00น.	ปลวก มด แมลงสาบ หนู ยุง
10	พฤหัสบดี	18	กรกฎาคม	2567	13.00น.	ปลวก มด แมลงสาบ หนู ยุง
11	พฤหัสบดี	15	สิงหาคม	2567	13.00น.	ปลวก มด แมลงสาบ หนู ยุง
12	พฤหัสบดี	19	กันยายน	2567	13.00น.	ปลวก มด แมลงสาบ หนู ยุง